



**METAL&PLASTIC**

**SAYERLACK®**

Sayerlack is a brand of  
The Sherwin-Williams Company









I prodotti Sayerlack Metal&Plastic si caratterizzano per l'elevato grado d'innovazione tecnologica e l'eccezionale affidabilità. La gamma comprende primer di protezione e adesione per metallo e plastica e prodotti di finitura con straordinaria resistenza ad intemperie e corrosione, che prolungano la longevità e l'integrità dell'oggetto verniciato, mantenendone inalterati colore e brillantezza. I principali settori di impiego riguardano i mezzi pesanti, l'elettronica e la verniciatura industriale.

Le vernici, oltre a conferire un eccellente aspetto estetico, devono resistere, spesso in condizioni estreme, ad agenti chimici, corrosione, impatti, sollecitazioni, abrasione, esposizione all'umidità e ai raggi UV. I cicli di verniciatura Sayerlack conferiscono protezione duratura per le più svariate esigenze.

Sayerlack offre al cliente assistenza altamente professionale e qualificata sul campo, per ogni esigenza tecnica o di servizio, attraverso soluzioni personalizzate.

*Sayerlack Metal and Plastic coating systems use the very latest technology to offer outstanding performance and reliability. The product range includes protective adhesion primers for both metal and plastic along with a selection of finishing coats with extraordinary weather and corrosion resistance which prolong the life of the painted object, maintaining colour and gloss.*

*The main areas of application include agricultural and construction equipment, electronics and the general industrial coatings market.*

*Apart from their aesthetic qualities, coatings should protect objects against corrosion, chemical agents humidity and UV, while also providing impact and scratch resistance. Sayerlack systems provide all performance needs along with long-lasting protection.*

*Sayerlack also offers highly experienced and professional assistance for all technical and service requirements through our customized solutions.*

## **METAL&PLASTIC**

**Primer / Primers**

**Finiture / Topcoats**

**Diretto sul Metallo / Direct To Metal**



## Primer

### **MU0302/02 Grigio** Antiruggine sintetico per alti spessori

Primer sintetico monocomponente a base solvente, anticorrosivo e a rapida essiccazione. È indicato per il mercato dei mezzi pesanti e delle macchine agricole, così come per il settore industriale.

Vantaggi:

- Rapida essiccazione
- Idoneo per alti spessori sulle superfici sabbiate
- Applicabile a spruzzo con sistema airless
- Applicabile a rullo e pennello per piccole aree e ritocchi

### **MU7001/00 Neutro** **MU7001/13 Bianco** Fondo acrilico

Fondo poliaccrilico bicomponente a base solvente, ad alta adesione, indicato per macchine agricole, carrozzeria industriale e macchine utensili.

Vantaggi:

- Rapida essiccazione
- Impiega gli stessi catalizzatori di smalti e DTM\* poliaccrilici
- Consente una rapida sovraverniciatura senza tempi critici da rispettare
- Ottime adesioni su svariati supporti

#### **Prodotti correlati:**

MH2500/00 Catalizzatore  
MH2501/00 Catalizzatore rapido  
MD0200/00 Diluente

### **MB0360/00 Neutro** **MB0360/02 Grigio** Fondo epossidico

Primer epossidico bicomponente a base solvente. È studiato per fornire protezione contro la corrosione e un'eccellente adesione su diversi supporti metallici, in particolare sui metalli leggeri.

Vantaggi:

- Eccellente adesione su diversi metalli
- Aspetto superficiale liscio con applicazione a spruzzo convenzionale
- Rapida essiccazione
- Ridotto odore
- È carteggiabile per ottenere un aspetto estetico superiore

#### **Prodotti correlati:**

MX0350/00 Catalizzatore  
MD7000/00 Diluente

### **MB0400/02 Grigio** Fondo epossidico per alti spessori

Primer epossidico bicomponente a base solvente, studiato per consentire alti spessori ed una eccellente protezione alla corrosione. È particolarmente indicato per l'uso con lo Smalto poliaccrilico ad alte prestazioni dove sono richieste resistenze superiori.

Vantaggi:

- Consente alti spessori sulle superfici sabbiate
- Eccellente resistenza agli agenti chimici
- Bassa emissione di VOC

#### **Prodotti correlati:**

MX0401/00 Catalizzatore  
MD0002/00 Diluente

### **MB0984/02** Zincante epossidico

Zincante epossidico bicomponente a base solvente, adatto per ottenere una elevata protezione alla corrosione. Indicato in cicli con fondi epossidici e smalti poliaccrilici.

Vantaggi:

- Facilità di applicazione
- Conferisce elevata resistenza alla corrosione
- Rapidità di essiccazione

#### **Prodotti correlati:**

MX0984/00 Catalizzatore  
MD0002/00 Diluente



### **MT0502/02 Grigio** **MT0502/13 Bianco** **MT0502/72 Nero** Antiruggine sintetico a base acqua

Antiruggine sintetico monocomponente a base acqua formulato per una grande varietà di applicazioni su metallo. È particolarmente indicato per l'uso con lo Smalto sintetico a base acqua.

Vantaggi:

- Consente alti spessori sulle superfici sabbiate
- Rapida essiccazione
- Buona resistenza alla corrosione
- Conferisce rapidamente resistenza all'umidità

### **MA0550/02 Grigio** Fondo epossidico a base acqua

Fondo epossidico bicomponente a base acqua studiato per il settore industriale e dei mezzi pesanti. Indicato per l'uso con lo Smalto poliaccrilico a base acqua.

Vantaggi:

- Eccellente resistenza agli agenti chimici
- Rapida essiccazione
- Consente alti spessori sulle superfici sabbiate
- Eccellente protezione contro la corrosione

#### **Prodotti correlati:**

ML0585/00 Catalizzatore

### **MA0522/04** Wash Primer a base acqua

Primer monocomponente a base acqua a rapida essiccazione e bassa emissione di VOC. Studiato per avere una buona adesione su acciaio, acciaio galvanizzato, alluminio e metalli non ferrosi.

Vantaggi:

- Basse emissioni di VOC
- Film di vernice sottile - come un wash primer a solvente
- Rapida essiccazione
- Consente una rapida sovraverniciatura senza tempi critici da rispettare



## Primers

### **MU0302/02 Grey** High build alkyd primer

Fast-drying, one component solvent based anti corrosive alkyd primer. It is designed for the agricultural and construction equipment market, as well as for general finishing.

Advantages:

- Quick dry
- High build capability over blasted surfaces
- Airless application
- Application by roller and brush for small areas and touch up

### **MU7001/00 Neutral** Acrylic primer **MU7001/13 White**

Two component solvent based acrylic adhesion primer. It is suitable for use in the agricultural equipment, machinery and general finishing markets.

Advantages:

- Quick dry
- Suitable for use with PU and DTM\* hardener
- Fast recoatability with no critical recoat time
- Good adhesion on various substrates

**Related products:**

MH2500/00 Hardener  
MH2501/00 Fast Hardener  
MD0200/00 Thinner

### **MB0360/00 Neutral** Epoxy primer **MB0360/02 Grey**

Two component solvent based epoxy primer. It is designed to provide corrosion protection and excellent adhesion to multiple metal substrates, especially light metals.

Advantages:

- Excellent adhesion to multiple substrates
- Smooth finish with conventional spray
- Fast dry
- Low odour
- Sandable to obtain a smoother appearance

**Related products:**

MX0350/00 Hardener  
MD7000/00 Thinner

### **MB0400/02 Grey** High build epoxy primer

Two component solvent based epoxy primer, designed for high build and for an excellent corrosion protection. It is especially suitable for use under HP polyurethane topcoat where superior performances are needed.

Advantages:

- High build capability over blasted surfaces
- Excellent chemical resistance
- Low VOC

**Related products:**

MX0401/00 Hardener  
MD0002/00 Thinner

### **MB0984/02** Zinc rich primer

Two component solvent based zinc rich primer, designed for high corrosion protection. Use in combination with epoxy primer and PU topcoats.

Advantages:

- Easy application
- Good corrosion resistance
- Fast dry

**Related products:**

MX0984/00 Hardener  
MD0002/00 Thinner

### **MT0502/02 Grey** WB alkyd primer **MT0502/13 White** **MT0502/72 Black**

One component WB alkyd primer formulated for a wide variety of general metal applications. It is especially suited for use under the WB alkyd topcoat.

Advantages:

- High build capability over blasted surfaces
- Fast dry
- Good corrosion resistance
- Good early moisture resistance

### **MA0550/02 Grey** WB epoxy primer

Two component WB epoxy primer, specifically designed for the general finishes and heavy equipment market. It is especially suitable for use under WB polyurethane topcoat.

Advantages:

- Excellent chemical resistance
- Quick dry
- High build capability over blasted surfaces
- Excellent corrosion protection

**Related products:**

ML0585/00 Hardener

### **MA0522/04** WB Wash Primer

Fast drying, one package, low VOC, water based primer designed to provide adhesion over steel, aluminum, galvanized steel and nonferrous metals.

Advantages:

- Low VOC
- Thin film – similar to solvent based wash primers
- Quick drying
- Fast recoatability with no critical recoat time



## Finiture

### **MS4090/00 Neutro** Smalto sintetico

Smalto alchidico monocomponente a base solvente, brillante, ideale per interno ed esterno, dotato di ottima rapidità di essiccazione e resistenza all'esterno. È indicato per la verniciatura di macchine agricole, telai, macchine movimento terra, veicoli industriali, macchine utensili.

Vantaggi:

- Rapida essiccazione
- Ottimo aspetto superficiale
- Buona durata in esterno

### **MZ2280/00 Neutro** Smalto poliaccrilico

Smalto poliaccrilico bicomponente a base solvente, progettato per garantire buone prestazioni in esterno ed eccellente resistenza agli agenti chimici.

Vantaggi:

- Eccellente resistenza agli agenti chimici
- Applicazione a spruzzo convenzionale
- Aspetto superficiale liscio

#### **Prodotti Correlati:**

MH2500/00 Catalizzatore

MH2501/00 Catalizzatore rapido

MD0200/00 Diluente

### **MZ2090/00 Neutro** **MZ2090/13 Bianco** Smalto poliaccrilico ad alte prestazioni

Smalto poliaccrilico bicomponente a base solvente ad alto secco: presenta elevata brillantezza ed eccellenti proprietà di resistenza e di durata in esterno.

Vantaggi:

- Buona costanza del colore nel tempo e della brillantezza in esterno
- Buone prestazioni in termini di resistenze chimico-fisiche in esterno
- Aspetto superficiale liscio
- Alto contenuto solido
- Può essere applicato a spruzzo con impianti tradizionali, airless, HVLP e con impianti elettrostatici

#### **Prodotti Correlati:**

MH0055/00 Catalizzatore

MD0200/00 Diluente

### **MG0015/00** Finitura acrilica lucida trasparente

Finitura trasparente acrilica bicomponente a base solvente, progettata per garantire una vasta gamma di applicazioni. Particolarmente indicato per alte resistenze all'esterno. Facile da applicare e rilucidabile.

Vantaggi:

- Rapida essiccazione
- Ottime resistenze all'esterno
- Velocemente rilucidabile

#### **Prodotti Correlati:**

MH0980/00 Catalizzatore

MD0139/00 Diluente

### **MT5280/00 Neutro** **MT5280/13 Bianco** Smalto sintetico a base acqua

Smalto sintetico monocomponente a base acqua formulato per assicurare una rapida essiccazione e buone prestazioni in esterno. Il prodotto, usato con additivo anticorrosione, può essere usato come mano unica su metallo.

Vantaggi:

- Buona durata in esterno
- Basse emissioni di VOC
- Rapida essiccazione
- Ridotto odore



- Conferisce rapidamente resistenza all'umidità
- Applicabile con impianti airless
- Consente alti spessori

### **MT5020/00 Neutro** **MT5020/13 Bianco** Finitura all'acqua per supporti plastici

La Finitura all'acqua per supporti plastici è una finitura monocomponente a basse emissioni di VOC adatta per prodotti da edilizia quali pannelli in PVC, fibra di vetro, fibrocemento, OSB, ecc.

Vantaggi:

- Buona durata in esterno
- Basse emissioni di VOC
- Rapida essiccazione
- Ridotto odore

### **MZ5830/00 - MZ5880/00 Neutro** **MZ5830/13 - MZ5880/13 Bianco**

#### **Smalto poliaccrilico a base acqua**

Smalto poliaccrilico bicomponente diluibile con acqua, che garantisce ottime prestazioni in esterno. Appositamente studiato per il settore industriale e dei mezzi pesanti. Usato con il Primer epossidico a base acqua permette di ottenere un ciclo a basse emissioni di VOC. Il prodotto può essere usato anche direttamente su numerosi materiali plastici e compositi.

Vantaggi:

- Rapida essiccazione
- Ridotto odore
- Applicabile con impianti airless
- Presenta una buona adesione su diversi materiali plastici e compositi

#### **Prodotti Correlati:**

ML0525/00 Catalizzatore

ML1525/00 Catalizzatore rapido



## Topcoats

### **MS4090/00 Neutral Alkyd topcoat**

General purpose one component solvent based product providing a high gloss finish. It is ideal for interior and exterior application OEM finishing or refinishing of industrial, agricultural and construction equipment, as well as a wide array of general finishing applications.

Advantages:

- Quick drying
- Good smooth appearance
- Good exterior durability

### **MZ2280/00 Neutral Polyurethane topcoat**

Two component solvent based polyurethane, designed for good exterior performances and excellent chemical resistances.

Advantages:

- Excellent chemical resistance
- Conventional spray
- Smooth appearance

**Related Products:**

MH2500/00 Hardener  
MH2501/00 Fast Hardener  
MD0200/00 Thinner

### **MZ2090/00 Neutral MZ2090/13 White HP polyurethane topcoat**

Two component solvent based enamel providing high gloss, excellent exterior durability and resistance properties along with high volume solids.

Advantages:

- Good exterior colour and gloss retention
- Good exterior physical and chemical performance properties
- Smooth appearance
- High solids
- Conventional, airless, HVLP, electrostatic spray and air-assisted airless

**Related Products:**

MH0055/00 Hardener  
MD0200/00 Thinner

### **MG0015/00 Acrylic clear topcoat**

Two component solvent based acrylic clear topcoat,

designed to provide a fast turnaround time in production. It offers outstanding application properties, gloss, appearance and buffability.

Advantages:

- Quick drying
- Good exterior physical and chemical performance properties
- Short buffability time

**Related Products:**

MH0980/00 Hardener  
MD0139/00 Thinner

### **MT5280/00 Neutral MT5280/13 White WB alkyd topcoat**

One component WB topcoat, formulated for fast curing and good exterior performances. The product can be used as a single layer product in combination with an anti-corrosive additive package.

Advantages:

- Good exterior durability
- Low VOC
- Quick drying
- Low odour
- Early moisture resistance
- Airless application
- High build capability

### **MT5280/00 Neutral MT5280/13 White WB matt topcoat for building products**

WB alkyd topcoat for plastic substrates is a single component low VOC water reducible enamel topcoat for composite building products. It is suitable for application on substrates such as CPVC, fibreglass pultrusions, fibre cement board, paper overlaid OSB and other composites typical to building products.

Advantages:

- Good exterior durability
- Low VOC
- Quick drying
- Low odour

### **MZ5830/00 - MZ5880/00 Neutral MZ5830/13 - MZ5880/13 White WB polyurethane topcoat**

WB polyurethane topcoat is a 2K water reducible polyurethane enamel with very good exterior performances. It is specifically developed for the general finishes and heavy equipment market. When used together with WB epoxy primer it allows to obtain coating systems with low VOC emissions. The product can also be used directly on numerous plastics and composites.

Advantages:

- Quick drying
- Low odour
- Airless application
- Provides good adhesion over multiple plastics and composites

**Related Products:**

ML0525/00 Hardener  
ML1525/00 Fast dry Hardener

## Diretto sul Metallo

**MZ6010/00 Opaco**  
**MZ6050/00 Semi lucido** DTM\* in Poliuretano  
**MZ6080/00 Lucido**

È un prodotto bicomponente a base solvente che combina in un'unica mano le protezioni date da un primer e da una finitura. Questo DTM\* può essere applicato direttamente su diversi supporti accuratamente puliti e/o pretrattati: acciaio laminato a freddo, acciaio laminato a caldo sabbiato, alluminio. Presenta un'eccellente adesione e protezione contro la corrosione, nonché una buona resistenza alle radiazioni UV e durata in esterno.

Vantaggi:

- Applicazione di una singola mano
- Applicazione diretta su metallo
- Resistente alla corrosione
- Nessuna formazione di gas
- Aspetto superficiale liscio
- Lungo pot-life
- Adesione su diversi metalli

**Prodotti Correlati:**

MH2500/00 Catalizzatore  
MH2501/00 Catalizzatore rapido  
MD0200/00 Diluente

**ME6480/00 Neutro**  
**ME6480/13 Bianco** DTM\* in uretano poliaspartico

DTM\* in uretano poliaspartico, bicomponente a base solvente, per applicazione diretta su metallo in una singola mano. Il prodotto è stato studiato per consentire un alto spessore abbinato ad ottime prestazioni.

Vantaggi:

- Applicazione di una singola mano
- Applicazione diretta su metallo
- Consente alti spessori sulle superfici sabbiate
- Applicabile con impianti airless

**Prodotti Correlati:**

MH0300/00 Catalizzatore  
MD0200/00 Diluente

**ME6050/00 Neutro**  
**ME6050/13 Bianco** DTM\* epossidico

DTM\* epossi-poliammidico bicomponente a base solvente ad alto secco, a rapida essiccazione che consente elevati spessori. Studiata per proteggere acciaio e calcestruzzo esposti in ambienti industriali. Ideale per la verniciatura delle macchine utensili. L'elevato contenuto solido garantisce un'adeguata protezione dei bordi acuminati, spigoli e saldature. Questo prodotto può essere applicato direttamente su supporti in acciaio anche non perfettamente preparati, e anche per ottenere un effetto bucciato.

Vantaggi:

- Basse emissioni di VOC
- Resistente agli agenti chimici
- Ridotto odore
- Resistente all'abrasione
- Straordinarie proprietà applicative
- Utilizzabile per applicazioni bucciate

**Prodotti Correlati:**

MX0610/00 Catalizzatore  
MD0002/00 Diluente



\* DTM = Diretto sul Metallo





## Direct To Metal

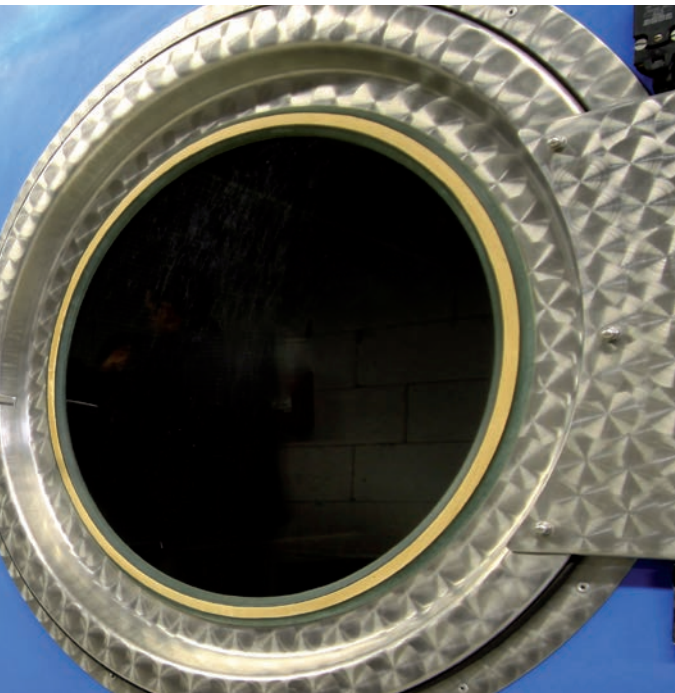
**MZ6010/00 Matt**  
**MZ6050/00 Mid gloss** Polyurethane DTM\*  
**MZ6080/00 High Gloss**

This two component solvent based product combines the protection of a primer and a topcoat in one package. This DTM\* can be applied directly to properly cleaned and/or pretreated cold-rolled, sandblasted hot rolled steel and aluminium, and provides excellent adhesion and corrosion protection, while exhibiting good UV and exterior durability. Advantages:

- Single layer application
- Direct to metal application
- Corrosion resistance
- No gassing
- Smooth appearance
- Long pot-life
- Adhesion to multiple metal substrates

**Related Products:**

MH2500/00 Hardener  
MH2501/00 Fast Hardener  
MD0200/00 Thinner



**ME6480/00 Neutral** Urethane PA DTM\*  
**ME6480/13 White**

Urethane PA DTM\* is a 2k solvent based single coat direct-to-metal polyaspartic urethane. The product is designed to enable high build combined with good performances.

Advantages:

- Single layer application
- Direct to metal application
- High build capability over blasted surfaces
- Airless application

**Related Products:**

MH0300/00 Hardener  
MD0200/00 Thinner

**ME6050/00 Neutral** Epoxy coat DTM\*  
**ME6050/13 White**

Epoxy Coat DTM\* is a 2k solvent based high solid, high build, fast drying, polyamide epoxy designed to protect steel and concrete in industrial exposures. Ideal for fabrication shop applications. machineries, etc. The high solids content ensures adequate protection of sharp edges, corners, and welds. This product can be applied directly to marginally prepared steel surfaces, and also to obtain a texture effect.

Advantages:

- Low VOC
- Chemical resistance
- Low odour
- Abrasion resistance
- Outstanding application properties
- Suitable for textured finish

**Related Products:**

MX0610/00 Hardener  
MD0002/00 Thinner



\* DTM = Direct To Metal

# GAMMA PRODOTTI / PRODUCTS RANGE

PRIMER PRIMERS		Linea Line	Descrizione Description
MU0302/02 (Grigio) MU0302/02 (Grey)	Antiruggine sintetico per alti spessori High build alkyd primer	Easy Industrial line	Monocomponente a solvente, anticorrosivo e a rapida essiccazione. Indicato per: mezzi pesanti, macchine agricole, settore industriale. Fast-drying, one component solvent based, anti corrosive. Designed for agricultural and construction equipment market and general finishing.
MU7001/00 (Neutro) - MU7001/13 (Bianco) MU7001/00 (Neutral) - MU7001/13 (White)	Fondo acrilico Acrylic primer	Acrylic System	Bicomponente a solvente ad alta adesione. Indicato per macchine agricole, carrozzeria industriale e macchine utensili. 2k solvent based. Suitable for use in the agricultural equipment, machinery and general finishing markets.
MB0360/00 (Neutro) - MB0360/02 (Grigio) MB0360/00 (Neutral) - MB0360/02 (Grey)	Fondo epossidico Epoxy primer	Performance Line	Bicomponente a solvente. Fornisce protezione contro la corrosione ed eccellente adesione su diversi supporti metallici. 2k solvent based. Provides corrosion protection and excellent adhesion to multiple metal substrates.
MB0400/02 (Grigio) MB0400/02 (Grey)	Fondo epossidico per alti spessori High build epoxy primer	Performance Line	Bicomponente a solvente. Particolarmente indicato per uso con Smalto poliaccrilico ad alte prestazioni dove sono richieste resistenze superiori. 2k solvent based. Especially suitable for use under HP polyurethane topcoat where superior performances are needed.
MB0984/02 MB0984/02	Zincante epossidico Zinc rich primer	Performance Line	Bicomponente a solvente. Indicato in ciclo con fondi epossidici e smalti poliaccrilici. 2k solvent based. Use in combination with epoxy primer and PU topcoats.
MT0502/02 (Grigio) - MT0502/13 (Bianco) - MT0502/72 (Nero) MT0502/02 (Grey) - MT0502/13 (White) - MT0502/72 (Black)	Antiruggine sintetico a base acqua WB alkyd primer	Aquaeasy	Monocomponente all'acqua. Particolarmente indicato per uso con Smalto sintetico a base acqua. One component, water based. Especially suited for use under the WB Alkyd Topcoat.
MA0550/02 (Grigio) MA0550/02 (Grey)	Fondo epossidico a base acqua WB epoxy primer	Aquaplus	Bicomponente all'acqua. Studiato in modo particolare per il settore industriale e dei mezzi pesanti. 2K water based, specifically designed for the general finishes and heavy equipment market.
MA0522/04 MA0522/04	Wash primer a base acqua WB wash primer	Aquaeasy	Monocomponente all'acqua a rapida essiccazione e bassa emissione di VOC. Fast drying, one package, low VOC, water based primer.
<b>FINITURE TOPCOATS</b>			
MS4090/00 (Neutro) MS4090/00 (Neutral)	Smalto sintetico Alkyd topcoat	Easy Industrial line	Monocomponente a solvente a rapida essiccazione, brillante, ideale per interno ed esterno. One component solvent based quick drying. High gloss finish. Ideal for both interior and exterior.
MZ2280/00 MZ2280/00	Smalto poliaccrilico Polyurethane topcoat	Acrylic System	Bicomponente a solvente. Buone prestazioni in esterno ed eccellente resistenza agli agenti chimici. 2k solvent based. Good exterior performances and excellent chemical resistances.
MZ2090/00 (Neutro) - MZ2090/13 (Bianco) MZ2090/00 (Neutral) - MZ2090/13 (White)	Smalto poliaccrilico ad alte prestazioni HP polyurethane topcoat	Performance Line	Bicomponente a solvente ad alto secco. Elevata brillantezza ed eccellenti proprietà di resistenza e di durata all'esterno. 2k solvent based. Provides high gloss, excellent exterior durability and resistance properties along with high volume solids.
MG0015/00 (Trasparente) MG0015/00 (Clear)	Finitura acrilica lucida Acrylic topcoat	Performance Line	Bicomponente a solvente. Alte resistenze all'esterno. Facile da applicare e rilucidabile. 2k solvent based. Outstanding application properties, gloss, appearance and buffability.
MT5280/00 (Neutro) - MT5280/13 (Bianco) MT5280/00 (Neutral) - MT5280/13 (White)	Smalto sintetico a base acqua WB alkyd topcoat	Aquaeasy	Monocomponente all'acqua. Rapida essiccazione e buone prestazioni all'esterno. Può essere usato come mano unica su metallo. One component WB formulated for fast curing and good exterior performance. Can be used as a single layer product.
MT5020/00 (Neutro) - MT5020/13 (Bianco) MT5020/00 (Neutral) - MT5020/13 (White)	Finitura all'acqua per supporti plastici WB matt topcoat for building products	Aquaeasy	Monocomponente all'acqua a basse emissioni di VOC; adatta per prodotti da edilizia. One component WB, low VOC for composite building products.
MZ5830/00 - MZ5880/00 (Neutro) - MZ5830/13 - MZ5880/13 (Bianco) MZ5830/00 - MZ5880/00 (Neutral) - MZ5830/13 - MZ5880/13 (White)	Smalto poliaccrilico a base acqua WB polyurethane topcoat	Aquaplus	Bicomponente all'acqua. Particolarmente indicato per uso con Primer epossidico a base acqua. 2K water based. Especially suitable for use together with WB epoxy primer.
<b>DIRETTO SUL METALLO DIRECT TO METAL</b>			
MZ6010/00 (Opaco) - MZ6050/00 (Semi lucido) - MZ6080/00 (Lucido) MZ6010/00 (Matt) - MZ6050/00 (Mid gloss) - MZ6080/00 (High gloss)	DTM* in Poliuretano Polyurethane DTM*	Acrylic System	Bicomponente a solvente. Eccellente adesione e protezione contro la corrosione. Buona resistenza a radiazioni UV e durata all'esterno. 2K solvent based. Excellent adhesion and corrosion protection. Good UV and exterior durability.
ME6480/00 (Neutro) - ME6480/13 (Bianco) ME6480/00 (Neutral) - ME6480/13 (White)	DTM* in Uretano poliaspartico Urethane PA DTM*	Performance Line	Bicomponente a solvente, per applicazione diretta su metallo in una singola mano. Consentire un alto spessore abbinato ad ottime prestazioni. 2k solvent based, single coat direct-to-metal. Enables high build combined with good performances.
ME6050/00 (Neutro) - ME6050/13 (Bianco) ME6050/00 (Neutral) - ME6050/13 (White)	DTM* epossidico Epoxy coat DTM*	Performance Line	Bicomponente a solvente ad alto secco. Protegge acciaio e calcestruzzo esposti in ambienti industriali. Adeguata protezione di bordi acuminati, spigoli e saldature. 2k solvent based, high build. Protects steel and concrete in industrial exposures. Adequate protection of sharp edges, corners, and welds.



\* DTM = Diretto sul Metallo  
 \* DTM = Direct To Metal

	Catalizzatore Hardener	Diluyente Thinner	Metallo Metal	Plastica Plastic	Pot-Life Pot-life	Fuori impronta Dry to touch	Maneggiabile Dry to handle	Tempo di sovraverniciatura Recoat time
			x		N/D	15 minuti	4 ore	1 ora
			x		N/A	15 minutes	4 hours	1 hour
	MH2500/00 - MH2501/00	MD0200/00	x	x	1 ora	20 minuti	40 minuti	1 ora
	MH2500/00 - MH2501/00	MD0200/00	x	x	1 hour	20 minutes	40 minutes	1 hour
	MX0350/00	MD7000/00	x		12 ore	20 minuti	8 ore	Dopo l'essiccazione
	MX0350/00	MD7000/00	x		12 hours	20 minutes	8 hours	After drying
	MX0401/00	MD0002/00	x		6 ore	1,5 ore	16 ore	4 ore
	MX0401/00	MD0002/00	x		6 hours	1,5 hours	16 hours	4 hours
	MX0984/00	MD0002/00	x		8 ore	15 minuti	12 ore	4 ore
	MX0984/00	MD0002/00	x		8 hours	15 minutes	12 hours	4 hours
			x		N/D			30 minuti
			x		N/A			30 minutes
	ML0585/00		x		N/D			30 minuti
	ML0585/00		x		N/A			30 minutes
			x		N/D	5 - 10 minuti	10 - 20 minuti	30 minuti
			x		N/A	5 - 10 minutes	10 - 20 minutes	30 minutes
			x		N/D	20 minuti	40 minuti	prima di 3 ore o dopo 48 ore
			x		N/A	20 minutes	40 minutes	before 3 hours or after 48 hours
	MH2500/00 - MH2501/00	MD0200/00	x		8 ore	6 ore	> 9 ore	
	MH2500/00 - MH2501/00	MD0200/00	x		8 hours	6 hours	> 9 hours	
	MH0055/00	MD0200/00	x	x	2 ore / 1 ora con accelerante	> 24 ore (1 ora con accelerante)	> 24 ore (3 ore con accelerante)	
	MH0055/00	MD0200/00	x	x	2 hours / 1 hour with accelerator	> 24 hours (1 hour with accelerator)	> 24 hours (3 hours with accelerator)	
	MH0980/00	MD0139/00	x	x	2 ore	10 minuti	20 minuti	30 minuti
	MH0980/00	MD0139/00	x	x	2 hours	10 minutes	20 minutes	30 minutes
			x	x	N/D	30 minuti	2,5 ore	
			x	x	N/A	30 minutes	2,5 hours	
				x	N/D	30 minuti	1 ora	15 minuti
				x	N/A	30 minutes	1 hour	15 minutes
	ML0525/00 - ML1525/00		x	x	1 ora	2 ore	4 - 5 ore	
	ML0525/00 - ML1525/00		x	x	1 hour	2 hours	4 - 5 hours	
	MH2500/00 - MH2501/00	MD0200/00	x		3,5 ore / 1,5 ore	9 ore	> 24 ore	
	MH2500/00 - MH2501/00	MD0200/00	x		3,5 hours / 1,5 hours	9 hours	> 24 hours	
	MH0300/00	MD0200/00	x		50 minuti	9 ore	> 12 ore	
	MH0300/00	MD0200/00	x		50 minutes	9 hours	> 12 hours	
	MX0610/00	MD0200/00	x		4 ore	2 ore	8 ore	8 ore
	MX0610/000	MD0200/00	x		4 hours	2 hours	8 hours	8 hours

03/2017

Z02005



Sayerlack is a brand of The Sherwin-Williams Company

**Sherwin-Williams Italy S.r.l.**

Via del Fiffo 12 - 40065 Pianoro (BO) - Italia  
info@sayerlack.it - www.sayerlack.it

**Sherwin-Williams Italy S.r.l. - Export Department**

Via del Fiffo 12 - 40065 Pianoro (BO) - Italia  
export@sayerlack.it - www.sayerlack.com

**Sherwin-Williams UK Coatings Ltd.**

A1 Business Park, KNOTTINGLEY, West Yorkshire. WF11 0BU  
ukinfo@sherwin.com - www.sayerlack.co.uk

**Sherwin-Williams Ireland Ltd.**

53 Robinhood Industrial Estate, DUBLIN 22  
irlinfo@sherwin.com - www.sayerlack.co.uk

**Servizio Clienti / Technical Service:**

tel. +39 051 770770 - fax +39 051 770521  
servizioclienti@sayerlack.it / customerservice@sayerlack.com